



# HR-kuukausiraportti Huhtikuu 2026

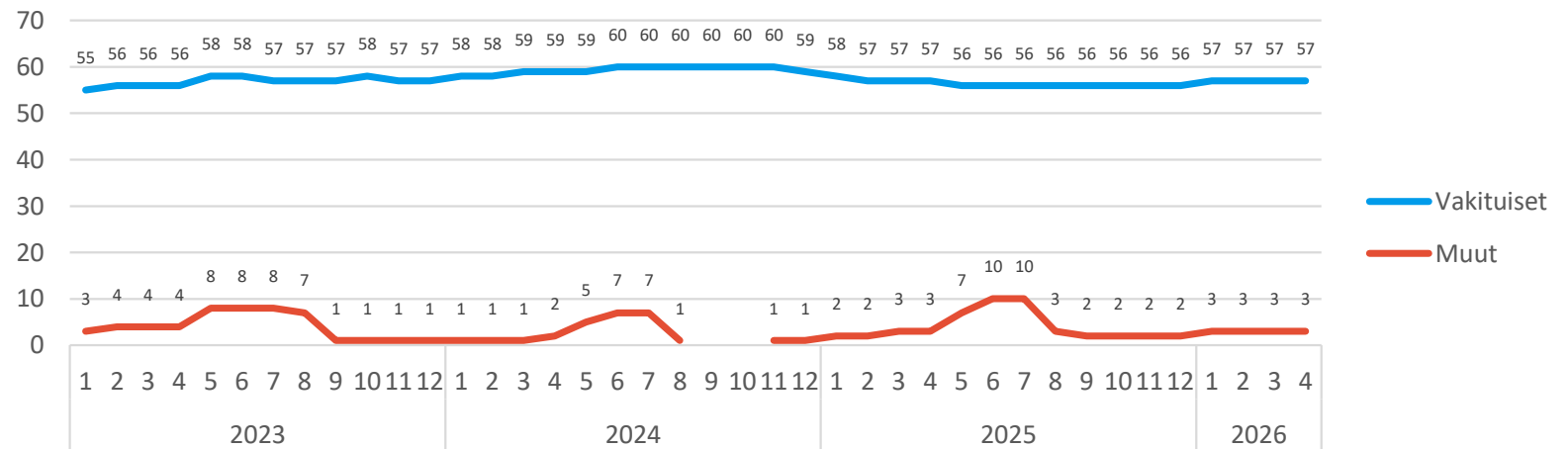
PORIN VESI, LIIKELAITOS

  
**PORI**

# Henkilöstön lukumäärä (sisältäen sivuvirkaiset ja -toimiset)

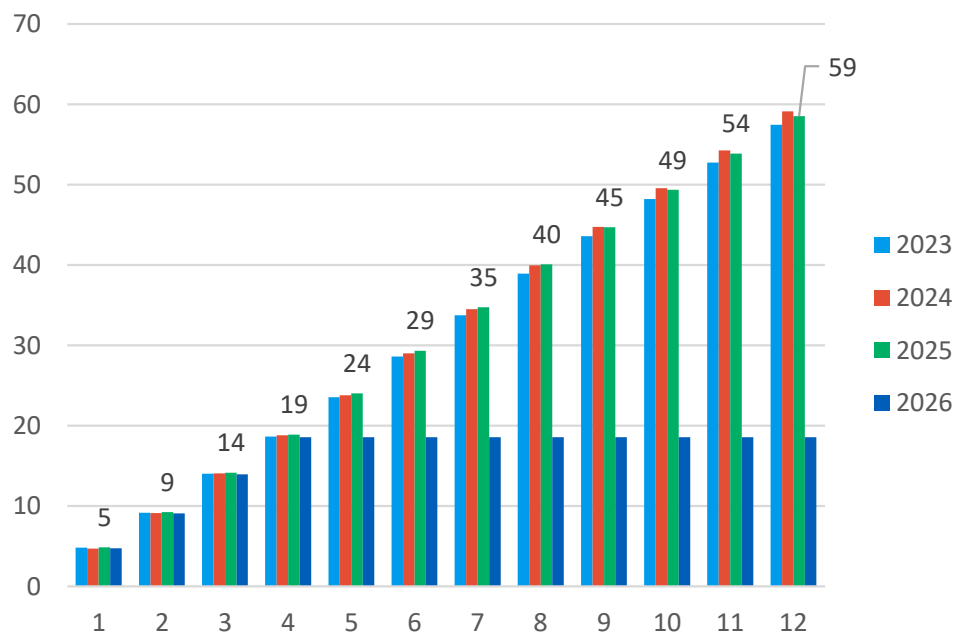
04/2026			
	Lkm_toteuma	Lkm_edellinen vuos	Lkm_tot_vs_ed vuosi (henk.)
Vakituiset	57	57	0
Sijaiset	2		2
Muut määräaikaiset	1	3	-2
<b>Kaikki yhteensä</b>	<b>60</b>	<b>60</b>	<b>0</b>

Henkilöstön lukumäärä



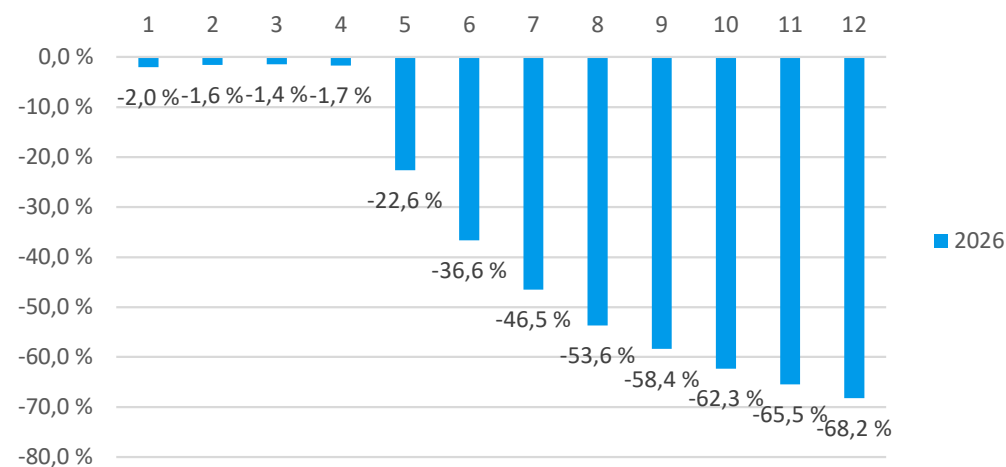
# Palkallisten henkilötyövuosien kertymä

Palkalliset henkilötyövuodet (HTV2)



Henkilöstötyövuosien kertymä oli alkuvuonna hieman aiempaa alhaisempi vuotena, mutta ero on kuroutumassa umpeen.

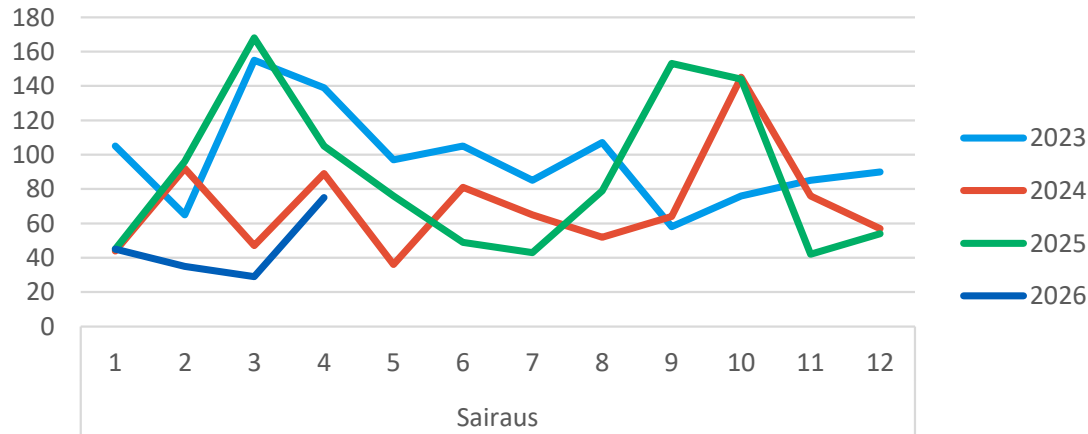
HTV2 kum vs edellinen vuosi HTV2 kum [%]



# Yhteismitallistetut terveysterveusteiset poissaolot

Poissaolomäärä on vuoden alkuosalla ollut alhainen.

Sairauspoissaolot, kalenteripäivät



	2026	2025	2024	ero vuoteen 2025	ero vuoteen 2024
<b>4. kuukausi</b>	<b>Kalenteripäivä ä / HTV2 kum.</b>	<b>Kalenteripäivä ä / HTV2 kum.</b>	<b>Kalenteripäivä ä / HTV2 kum.</b>	<b>Poissaolojen muutos-%</b>	<b>Poissaolojen muutos-%</b>
<b>Sairaus</b>	9,9	21,9	14,5	-54,8%	-31,6%
<b>Työtapaturma</b>	2,4	2,4	1,2	1,7%	97,9%
<b>Kaikki yhteensä</b>	<b>12,3</b>	<b>24,3</b>	<b>15,7</b>	<b>-49,3%</b>	<b>-21,5%</b>



# Terveysperusteiset poissaolot

- Sairauslomatodistuksella poissaolopäivät ovat kasvaneet merkittävästi
- Sairauspoissaolot yksiköittäin (ilman työtapaturmapoissaoloja)

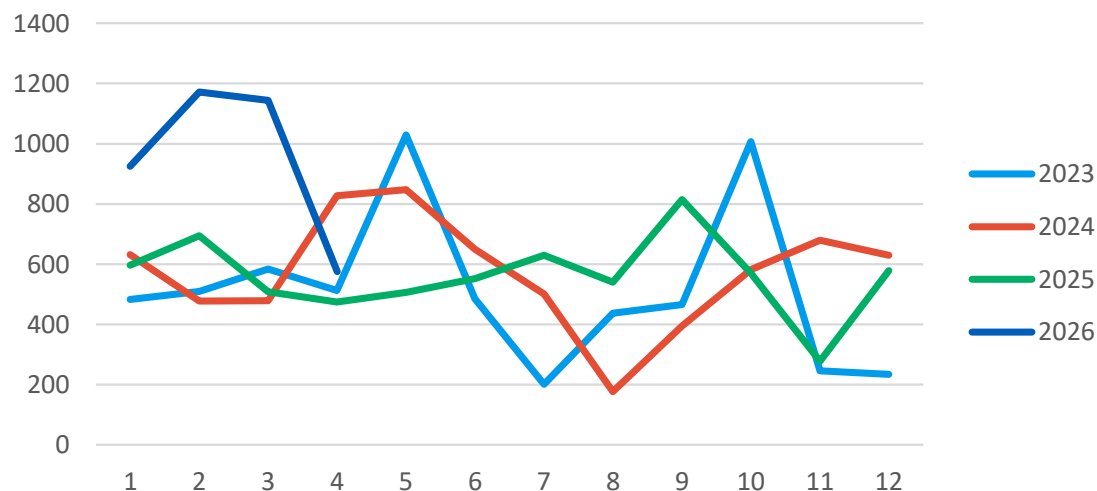
Riviotsikot	2026	2025	2024	2023
Sairaus	9,9	21,9	14,5	24,9
Sairausloma	8,1	18,5	9,4	21,9
Sairausloma,esimiehen lu	1,6	3,4	3,6	3,0
Vapaa-ajan tapaturma	0,2		1,5	
Työtapaturma	2,4	2,4	1,2	0,6
Työtapaturma	2,4	2,4	1,2	0,6
<b>Kaikki yhteensä</b>	<b>12,3</b>	<b>24,3</b>	<b>15,7</b>	<b>25,5</b>

Riviotsikot	2026	2025	2024	2023
14181 Porin vesi	9,9	21,9	14,5	24,9
141810 Hallinto		1,5	7,6	4,6
141811 Laitosyksikkö	9,4	24,4	9,6	9,7
141812 Verkostoyksikkö	11,0	21,3	18,7	36,5
<b>Kaikki yhteensä</b>	<b>9,9</b>	<b>21,9</b>	<b>14,5</b>	<b>24,9</b>



# Tehty yli- ja lisätyö (tunnit)

Ylityötunnit



Ylityömäärä vuoden alussa on ollut korkea edeltäviin vuosiin verrattuna. Syynä ankaran talven aiheuttama putkirikkosuma sekä Lukkarinsannan varavesilaitoksen käyttöjakso maaliskuussa. Tilanne tasaantunut kevään edetessä.



4				
Riviotsikot	2025	2024	2023	2026
141811 Laitosyksikkö	280	183	217	526
141812 Verkostoyksikkö	1994	2233	1873	3291
<b>Kaikki yhteensä</b>	<b>2275</b>	<b>2416</b>	<b>2089</b>	<b>3816</b>